



Gesundheitliche Probleme



... und keine
Lösungen
in Sicht



DIE HAARMINERAL- ANALYSE

.. bringt Lösungen



DIE HAARMINERAL-ANALYSE

Einleitung – Gesundheitliche Probleme? Und keine Lösungen in Sicht	2
Meine Erfahrung	3
Was ist eine Haarmineralanalyse?	5
Vorteile der HMA	5
Anwendungsgebiete	6
Was wird analysiert?	7
Praktische Hinweise	7
Antworten, die dir eine Haarmineralanalyse liefert?	8
Mein Angebot für dich	11
Häufige Fragen	12

Gesundheitliche Probleme?

... + keine Lösungen
in Sicht



Trotz aller Bemühungen um deine Gesundheit schöpfst du deine Leistungskraft nicht vollständig aus? Du kämpfst mit **fehlender Power**, schneller **Erschöpfung** oder **Konzentrationsproblemen**?

Deine Gesundheit befindet sich im **Abwärtstrend**, ständig kommt was dazu? Dein **Gewicht** bewegt sich zunehmend nach oben, oder ist abnahme-resistent? Dein **Schlaf** ist eine Katastrophe: Einschlafen oder Durchschlafen wäre schön? Oder leidest an **anderen gesundheitlichen Beschwerden**, für die bisher keine Lösung gefunden wurde.

Du hast bereits diverse Untersuchungen hinter dir, doch die Antworten auf deine Gesundheitsfragen blieben offen.



Genau hier setzt die Haarmineralanalyse an: Sie bietet einen tiefen Einblick in deinen Gesundheitsstatus und zeigt, was deinem Körper fehlt, um wieder in Balance zu kommen.



Meine Erfahrung

Für mich persönlich war die Haarmineralanalyse (HMA) mein Durchbruch. Nach meiner Krebserkrankung habe ich viele Wege ausprobiert, um meine Energie und Gesundheit zu stärken. Lifestyle-Optimierungen, Ernährung, gezielte Nährstoffe – vieles davon brachte Fortschritte, doch die gewünschte dauerhafte Power blieb aus. Erst durch die Haarmineralanalyse erhielt ich die klaren Antworten und Werkzeuge, die ich suchte.

„Schon nach 2 Wochen stellte ich deutliche Verbesserungen fest: besserer Schlaf, gesteigerte Konzentration und mehr Energie im Alltag. Ich bin dankbar dieses grandiose Tool gefunden haben.“

Wenn auch du bereit bist, die **Ursachen** deiner gesundheitlichen Herausforderungen zu erforschen, lass uns gemeinsam herausfinden, wie die Haarmineralanalyse dir helfen kann, deine **Hormonbalance** und **Lebensqualität** nachhaltig zu verbessern.

Was ist eine Haarmineralanalyse?

Die Haarmineralanalyse (HMA) ist eine diagnostische Methode, die den **Mineralstoffgehalt, Spurenelemente** und **toxische Metalle** im Haar misst. Sie liefert Informationen über den **Nährstoffstatus der letzten drei Monate** und den allgemeinen Gesundheitszustand.

Vorteile der HMA

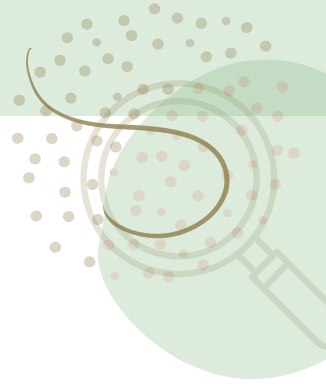
- Langfristige Werte: Zeigt den Nährstoffstatus im Gewebe, im Gegensatz zu Bluttests, die nur Momentaufnahmen bieten.
- Erkennt Nährstoffmängel und Überschüsse: Macht versteckte Mängel sichtbar, die durch Homöostase im Blut nicht erkennbar sind.
- Belastung durch Schwermetalle: Zeigt eingelagerte Toxine, die das Blut nicht offenbart.
- Hormon- und Energiestatus: Gibt Aufschluss über Schilddrüse, Nebennieren, Hormonsystem und Energiegewinnung.



Anwendungsgebiete

Die HMA ist hilfreich bei:

- Gewichtsproblemen,
- vorzeitigem Altern,
- Vitaminmangel,
- Haarausfall,
- kalte Hände und Füße,
- Darmprobleme,
- verminderte Libido,
- Gedächtnisstörungen,
- Migräne,
- Stimmungsschwankungen,
- Depression,
- Unsicherheit und Ängsten,
- Aggressionen,
- Stressanfälligkeit,
- Chronische Müdigkeit,
- prämenstruelles Syndrom,
- Progesteronmangel,
- Gelenkprobleme,
- Arthritis und Rheuma,
- Schilddrüsenunterfunktion



Was wird analysiert?

- 14 Mineralien: Calcium, Magnesium, Kalium, Natrium, Kupfer, Zink, Eisen, Mangan, Chrom, Selen, Kobalt, Molybdän, Schwefel, Phosphor
- 14 Spurenelemente: Germanium, Barium, Wismut, Rubidium, Lithium, Nickel, Platin, Thallium, Vanadium, Strontium, Zinn, Titan, Wolfram, Zirkoniu
- 7 toxische Metalle: Arsen, Beryllium, Quecksilber, Cadmium, Blei, Aluminium, Uran

Praktische Hinweise:

- Die Durchführung ist ganz einfach zu Hause möglich.
- Die Haare sollten vor der Probeentnahme mindestens 60 Tage unbehandelt sein (keine Färbung, keine Tönung, keine Bleichung).
- Du erhältst zur Laboranalyse eine persönliche Auswertung und einen individuellen ganzheitlichen Maßnahmenplan von mir.

Antworten, die dir eine Haarmineralanalyse liefert?



Gesundheitsprobleme, die sich nicht einfach über Bluttests nachweisen lassen, führen oft zu einer **langen und frustrierenden Suche nach Ursachen und Lösungen**. In solchen Fällen kann die **Haarmineralanalyse wertvolle Erkenntnisse** liefern, gerade wenn Probleme mit der Schilddrüse, Hormonungleichgewichte (wie eine mögliche Östrogendominanz) oder anhaltender Energiemangel vorliegen – oder auch wenn du einfach dein Potenzial voll ausschöpfen möchtest. Die Haarmineralanalyse beantwortet unter anderem folgende Fragen:

- **Status deines Hormonsystems**

Erfahre, wie es um dein Hormonsystem bestellt ist und ob Ungleichgewichte vorliegen, die deine Vitalität und Balance beeinflussen.

- **Vitalität und Energiegewinnung**

Erhalte einen Überblick über deinen Energielevel und die Effizienz deiner Energieproduktion.



- **Gesundheit der Schilddrüse und Nebennieren**

Erkenntnisse über die Aktivität deiner Schilddrüse, Nebennieren, Bauchspeicheldrüse und Geschlechtsorgane helfen zu verstehen, ob z. B. eine Östrogendominanz oder andere Hormonungleichgewichte bestehen.



- **Mineralien- und Schwermetallhaushalt**

Die Analyse zeigt, ob dein Gewebe ausreichend mit essentiellen Mineralien und Spurenelementen versorgt ist und ob es möglicherweise durch Schwermetalle belastet wird.

- **Funktion des Nervensystems**

Erfahre, ob dein Nervensystem im Gleichgewicht ist, wie Sympathikus und Parasympathikus arbeiten und ob Traumamuster vorhanden sind.



- **Leber- und Nierenfunktion**

Einblicke in Entgiftungsleistung deiner Leber und die Funktionalität deiner Nieren können Hinweise auf die generelle Belastung des Körpers geben.



- **Vorliegen einer Mitochondriopathie**

Erkenne, ob deine Mitochondrien – die Energieproduzenten deiner Zellen – optimal arbeiten oder Unterstützung brauchen.

- **Kohlenhydratverwertung**

Die Haarmineralanalyse zeigt, wie gut dein Körper Kohlenhydrate verwerten und in Energie umwandeln kann.



- **Eiweißversorgung**

Der Status deiner Eiweißversorgung wird sichtbar, was entscheidend für den Aufbau und die Erneuerung von Gewebe, die Immunfunktion und die Hormonbildung ist.

- **Neigung zur Kalzifizierung**

Finde heraus, ob dein Körper zur Kalzifizierung neigt, was die Flexibilität von Geweben und Blutgefäßen beeinträchtigen kann.

- **Produktion von Magensäure**

Die Analyse gibt Hinweise darauf, ob dein Körper in der Lage ist, ausreichend Magensäure zu produzieren – entscheidend für eine gesunde Verdauung und Nährstoffaufnahme.



Mein Angebot für dich



Erhalte eine individuelle Auswertung deiner Haarmineralanalyse von mir:

Im Zusammenhang mit einer ausführlichen **Anamnese** in Verbindung mit deiner Haarmineralanalyse stelle ich dir **deine gesundheitlichen Probleme und Beschwerden im Zusammenhang** dar.

Endlich Antworten!

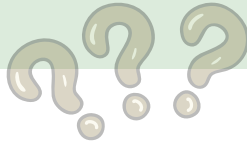
Du erhältst eine **detaillierte Analyse** mit einem gezielten **Therapiekonzept**, das dir hilft, in den kommenden Monaten gezielt Maßnahmen umzusetzen, **um deine gesundheitlichen Ziele** zu erreichen oder ihnen deutlich näherzukommen.

Endlich Lösungen!

Das erwartet dich!

- eine individuelle Auswertung deiner Haarmineralanalyse
- eine umfassende Anamnese
- individuelle Nährstoffempfehlungen
- maßgeschneiderter Maßnahmenplan
- 60 Minuten persönliche Beratung – vor Ort oder per Zoom
- dein ganzheitlicher, individueller Gesundheitsleitfaden zum Nachlesen.

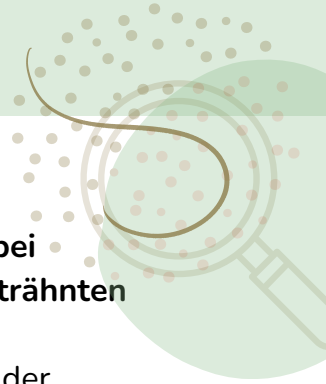
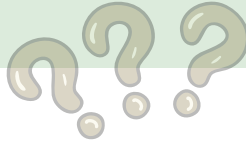
Häufige Fragen



Ist eine Blutuntersuchung nicht aussagekräftiger?

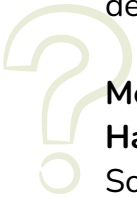
Blut ist für den Körper so zentral, dass er es nur im äußersten Notfall instabil werden lässt. Dies nennt sich Homöostase. Um das Blut stabil zu halten, nutzt der Körper alle verfügbaren Reserven und löst dafür Mineralien und Spurenelemente aus dem Gewebe oder den Knochen. Die Analyse der Mineralien im Blut ist deshalb ein guter Indikator für den Transport von Mineralien, aber weniger für die Versorgung der Zellen.

Im Gegensatz zu Blut ist das Haar weniger anfällig für Homöostase. Langfristige Abweichungen bei den Ablagerungen oder Verlusten der Mineralstoffe und Spurenelemente lassen sich deshalb im Haar einfacher nachweisen als im Blut.



Ist eine Haarmineralanalyse auch bei colourierten, gebleichten oder gesträhnten Haaren möglich?

Grundsätzlich sollten die Haare vor der Probenentnahme möglichst 60 Tage weder gefärbt, getönt, noch gebleicht worden sein. Auch Tönungen sollten vermieden werden. Man kann eine Haarmineralanalyse planen, indem man eine Strähne an unauffälliger Stelle am Hinterkopf von der Färbung auslässt.

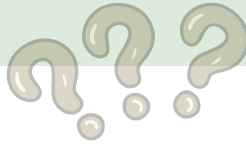


Meine Haare sind keine 3 cm, ist eine Haarmineralanalyse trotzdem möglich?

Solltest du nicht genug Haare haben, kannst du auch Haare über mehrere Wochen sammeln, bis du eine ausreichende Menge an Haar zusammengetragen hast, um sie ins Labor zu schicken. Es sind ausschließlich Kopfhaare zu entnehmen.

Gibt es weitere Dinge zu beachten?

Um frei von Pflegeprodukten zu sein, sollten die Haare ca. 8 Stunden vor der Entnahme nicht gewaschen worden sein und auch trocken sein.



Ist das Test-Kit inklusive?

Das Testkit musst du selbst bestellen, so geht es am schnellsten. Das Haarmineralanalyse-Testkit bekommst du über diesen Direktlink. Mit dem Gutschein-Code „Foodpower5 “ erhältst du 5 % Rabatt!

Wann ergibt eine erneute Testung Sinn?

Um den Fortschritt zu überprüfen, ergibt eine weitere Haarmineralanalyse Sinn, dies ist etwa nach einem halben Jahr empfehlenswert. Hierzu bekommst du aber auch mit deiner Auswertung deine individuelle Empfehlung.



Müssen Nahrungsergänzungen abgesetzt werden?

Nahrungsergänzung etc. sind vor der Anfertigung der Analyse nicht abzusetzen. Die Analyse zeigt die Versorgung der letzten 3 Monate und damit den Staus Quo.



*Komme deiner Gesundheit
auf die Spur!*

Finde die Ursachen
deiner Beschwerden
und finde endlich
wieder zurück in deine
Balance!



Lass uns starten!



FoodPower | ISS DICH GESUND
Dorothee Beck
Ganzheitlicher Gesundheitscoach
Annegarnstr. 19 | 59379 Selm
☎ 0157 36472590

Impressum

Medizinischer Haftungsausschluss

Sämtliche Inhalte sind ausdrücklich keine Heilaussagen. Die Diagnose und Therapie von Krankheiten und anderen körperlichen Störungen erfordert die Behandlung durch den Arzt oder Heilpraktiker deines Vertrauens. Die Inhalte sind ausschließlich informativ, sie sollen nicht als Ersatz für eine ärztliche Behandlung genutzt werden. Die mit einer falschen Diagnose oder Behandlung verbundenen Risiken können nur durch die Einbeziehung einer qualifizierten Heilperson verringert werden.

Alle Rechte vorbehalten

Alle Rechte vorbehalten. Die Inhalte dürfen - auch teilweise - nur mit schriftlicher Genehmigung von Dorothee Beck wiedergegeben werden.